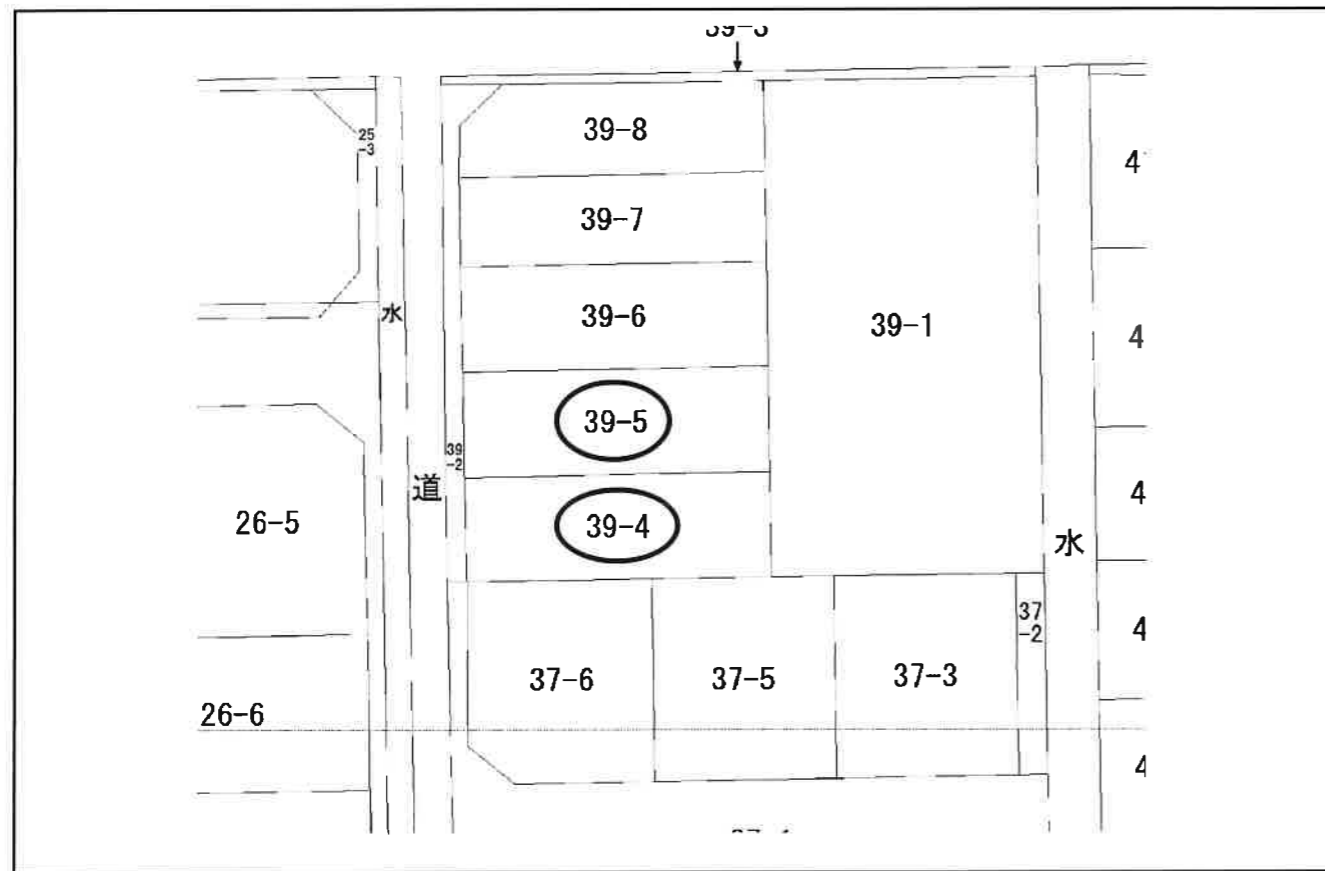


物件概要

登録日付

登録番号

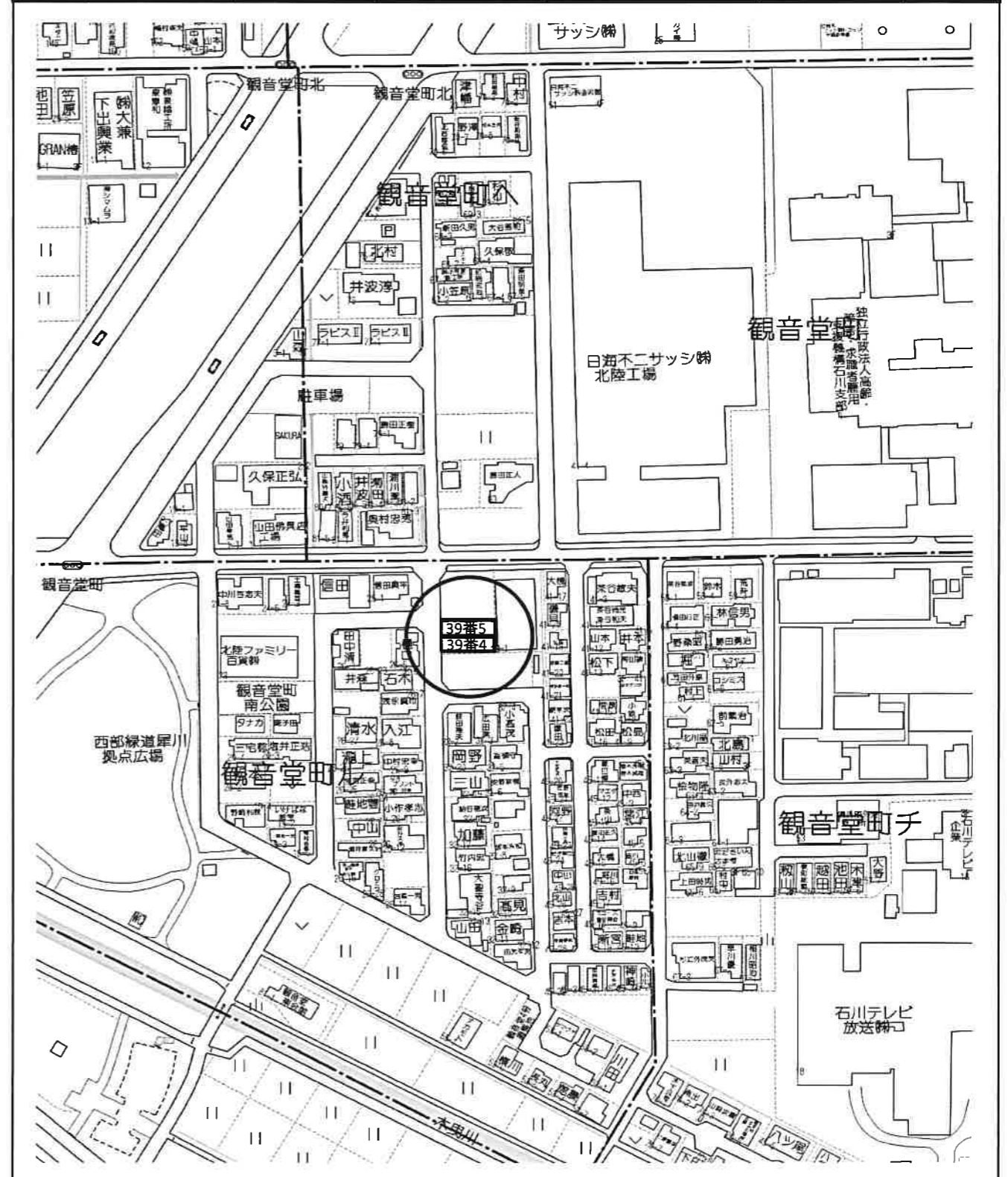
物件種別	土地	価格	右記参照	坪単価	建物	万円			
所在地	金沢市観音堂町ル39番4・5			小学校	木曳野	処理			
カガナ	カガノカノノドカチ			中学校	大徳	消費税 万円			
土地	面積	公簿 右記参照 m ²		右記参照 坪		区分	年	延面積	m ²
		実測	*** m ²	*** 坪	*** 坪				
道路	地目		間口		間取	設置			
	宅地	現況	宅地	7 m		電気	北陸電力	ガス	LPガス
交通	幅 6.00 m		私負担		負担				
	舗装	有	角地	非角地	価格に含む 円				
手保	観音堂 下車		徒歩約 5分		用途地域	工業	建ぺい率	60 %	
	無	引渡日	即日		都計区域	内	容積率	200 %	
備考					都市計画	その他			



会員名	株式会社 リアール	免許番号	石川県知事 (2) 第4147号	報酬額	分かれ	取引形態	仲介
〒921-8015 金沢市東力4丁目97番5 TEL076-256-3512 FAX076-256-3513							

付近見取図・住宅地図 (刊広社)

地番	土地面積		坪単価	価格	上下水道負担金	備考
	m ²	坪				
39番4	133.46 m ²	40.37 坪	375,000 円	15,138,750 円	価格に含む 円	
39番5	133.47 m ²	40.37 坪	375,000 円	15,138,750 円	価格に含む 円	



地番	002 ⊕ 39-4, 39-5~39-8	地積測量図	①/2
土地の所在	金沢市観音堂町ル		

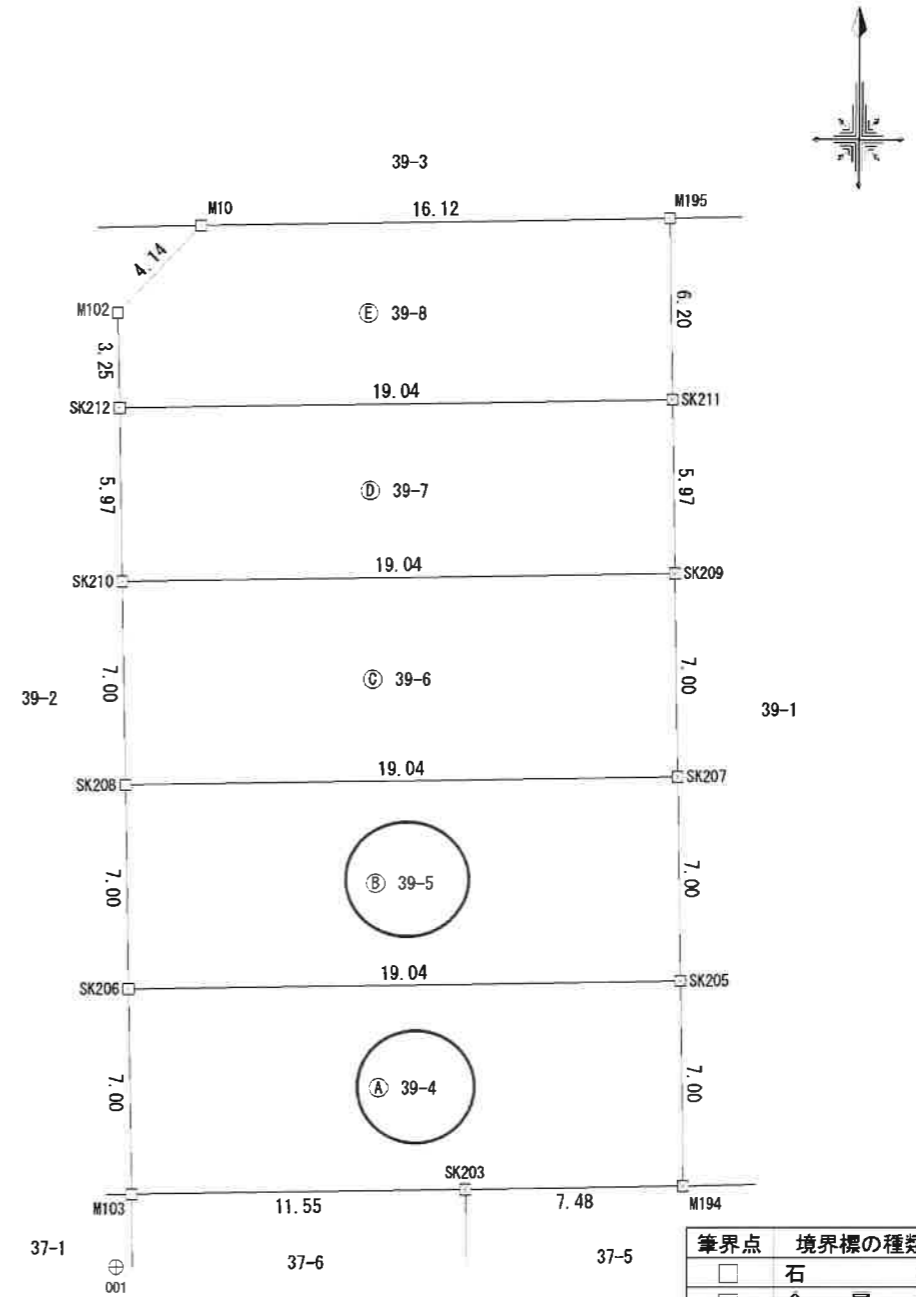
求積表

地番 ㉠ 39-4				
NO	X _n	Y _n	Y _{n+1} -Y _{n-1}	X _n · (Y _{n+1} -Y _{n-1})
SK205	65614.153	-50343.280	-19.163	-1257364.013939
SK206	65613.829	-50362.320	-18.917	-1241216.803193
M103	65606.821	-50362.197	11.675	765959.635175
SK203	65607.018	-50350.645	19.040	1249157.622720
M194	65607.145	-50343.157	7.365	483196.622925
合計				-266.936312
合計面積				133.4681560
地積				133.46 m ²

地番 ㉡ 39-5				
NO	X _n	Y _n	Y _{n+1} -Y _{n-1}	X _n · (Y _{n+1} -Y _{n-1})
SK207	65621.161	-50343.403	-19.163	-1257498.308243
SK208	65620.837	-50362.443	-18.917	-1241349.373529
SK206	65613.829	-50362.320	19.163	1257357.805127
SK205	65614.153	-50343.280	18.917	1241222.932301
合計				-266.944344
合計面積				133.4721720
地積				133.47 m ²

地番 ㉢ 39-6				
NO	X _n	Y _n	Y _{n+1} -Y _{n-1}	X _n · (Y _{n+1} -Y _{n-1})
SK209	65628.169	-50343.526	-19.163	-1257632.602547
SK210	65627.845	-50362.566	-18.917	-1241481.943865
SK208	65620.837	-50362.443	19.163	1257492.099431
SK207	65621.161	-50343.403	18.917	1241355.502637
合計				-266.944344
合計面積				133.4721720
地積				133.47 m ²

地番 ㉣ 39-7				
NO	X _n	Y _n	Y _{n+1} -Y _{n-1}	X _n · (Y _{n+1} -Y _{n-1})
SK210	65627.845	-50362.566	19.145	1256445.092525
SK209	65628.169	-50343.526	18.935	1242669.380015
SK211	65634.143	-50343.631	-19.145	-1256565.667735
SK212	65633.819	-50362.671	-18.935	-1242776.362765
合計				-227.557960
合計面積				113.7789800
地積				113.77 m ²



作成者 野々市市栗田三丁目412番地
土地家屋調査士 保科知彦 (令和4年8月15日作成)

申請人 株式会社大地
代表取締役野崎裕平

縮尺 1/250