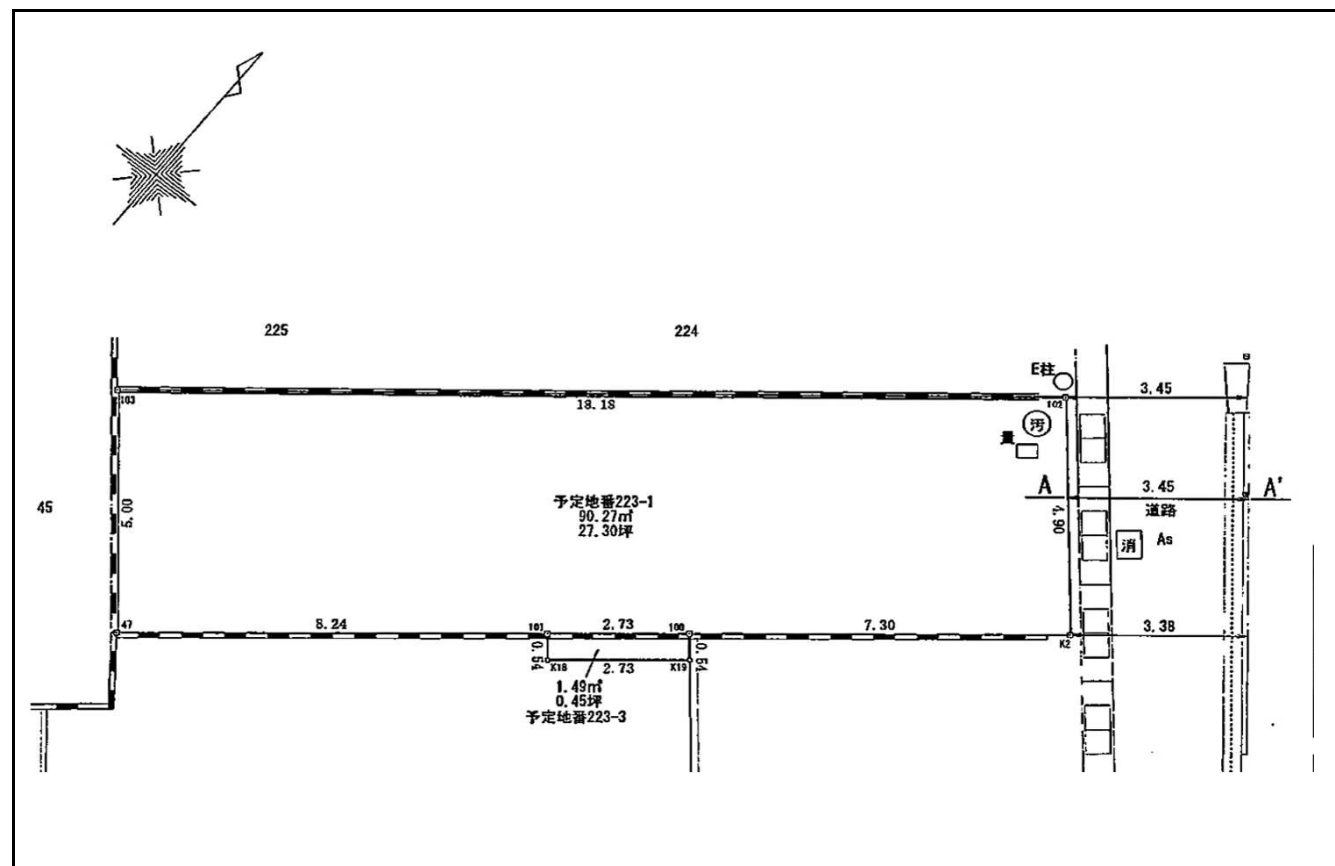
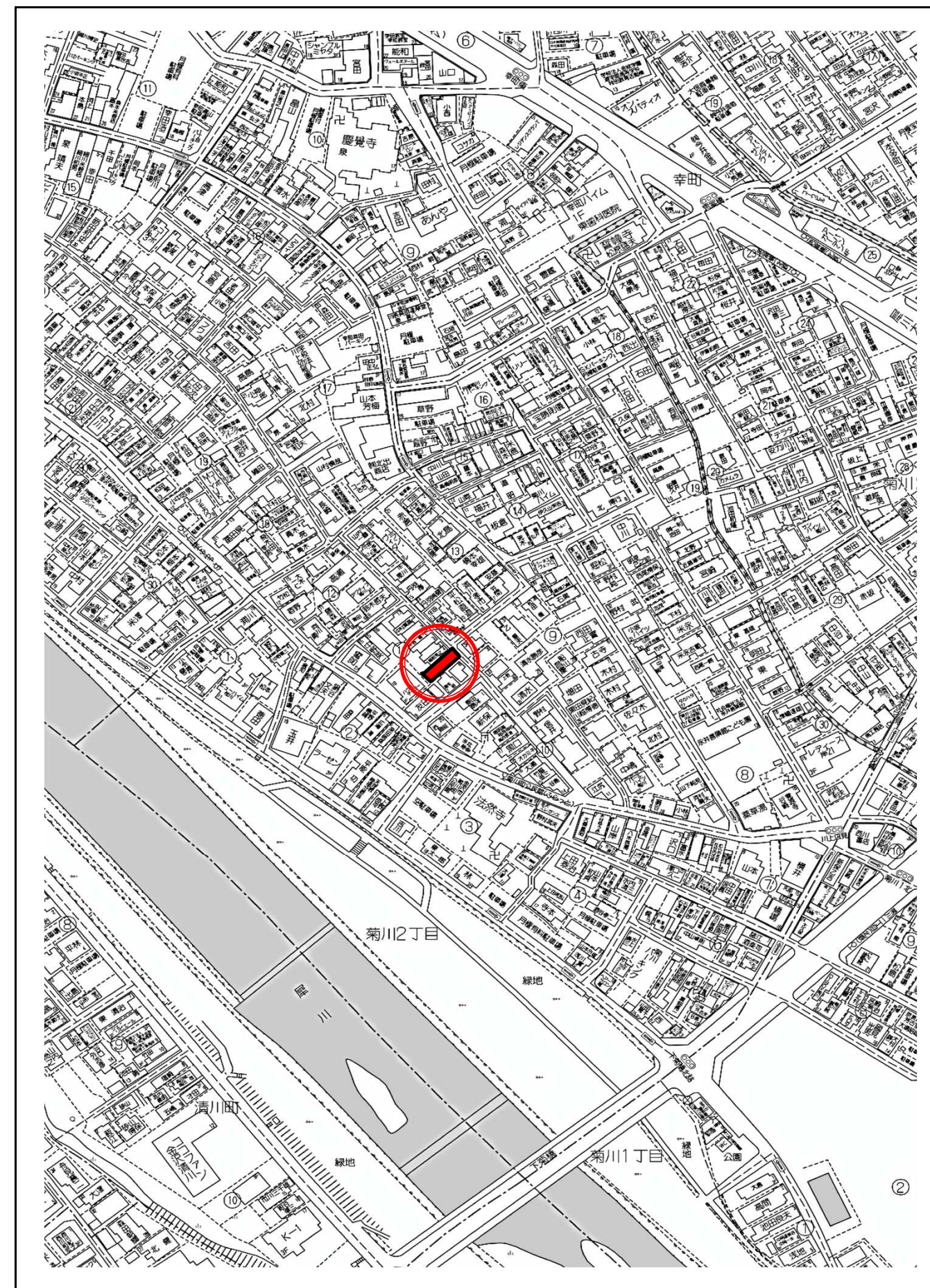


物件概要

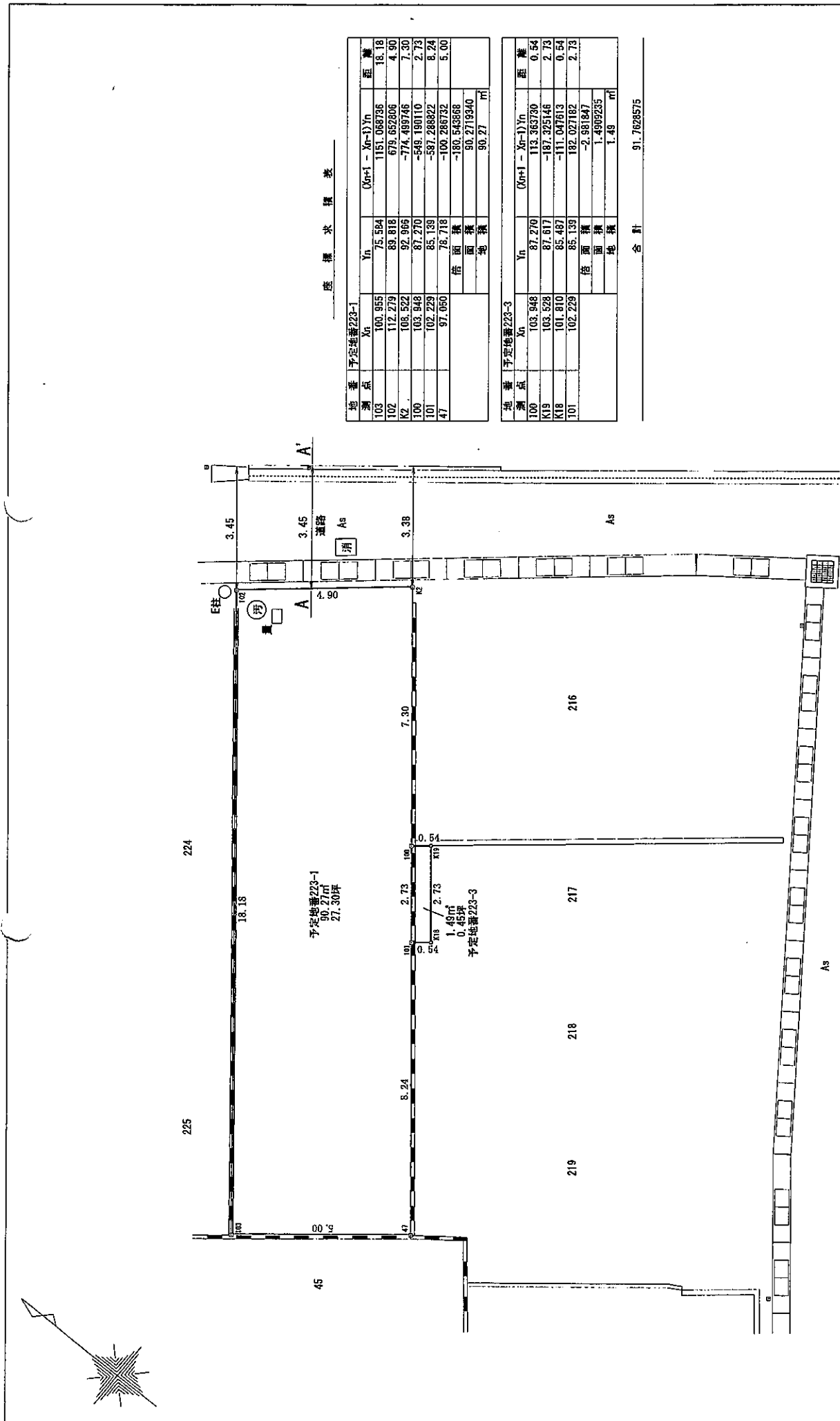
登録日付
登録番号

物件種別	土地	価格	500 万円	坪単価	18.31 万円	建物	万円
所在地	金沢市菊川2丁目223番1			小学校	犀桜	処理	
フリガナ	カガノノカワ2			中学校	城南	消費税	万円
土地面積	公簿	90.27 m ²	27.31 坪	建物	区分	年	延面積 m ²
	実測	m ²	坪		構造	階	タイプ
地目	宅地	現況	更地	間口	4.9 m	間取	
道路	幅	3.38 m	私負担	m ²	設置	電気	北陸電力
	舗装	有	角地	非角地		ガス	都市ガス
交通	道路向	東北	駐車	台	負担	公営	排水
	北鉄バス線				実費引込	円	下水
手保	無	引渡日	即日	用途地域	第1種住居	建ぺい率	60 %
備考	セツパ ックアリ (約30cm)			都計区域	内	容積率	135 %
					都市計画		その他

付近見取図・住宅地図 (刊広社)



会員名	株式会社 リアール	免許番号	石川県知事 (1) 第4147号	報酬額	分かれ	取引形態	仲介
	〒921-8015 金沢市東力4丁目97番地5 TEL076-256-3512 FAX076-256-3513						



座標求積表

地番	予定地番223-1	Xn	Yn	(n+1 - Xn-1)Yn	面積
103	100.955	75.584	151.069796	18.18	18.18
102	112.279	89.818	679.652606	4.90	4.90
100	103.948	92.966	-774.489746	7.30	7.30
101	102.229	87.270	-549.198110	2.73	2.73
47	97.050	85.139	-549.288322	8.24	8.24
		78.718	-100.286732	5.00	5.00
		倍面積	-180.546666		
		地積	90.2719940		
			90.27		m ²

地番	予定地番223-3	Xn	Yn	(n+1 - Xn-1)Yn	面積
108	103.948	87.270	113.363790	0.54	0.54
K19	103.928	87.617	-187.325146	2.73	2.73
K18	101.810	85.487	-111.047613	0.54	0.54
101	102.229	85.139	182.027182	2.73	2.73
		倍面積	-2.981847		
		地積	1.4909235		
			1.49		m ²

合計 91.7628575

所在 金沢市菊川二丁目223番
 図面 分割計画図
 作成 昭和 6月5日 調整
 縮尺 S=1:100 図面番号
 金沢市矢木二丁目395番地4
 石黒英二士地家屋調査士事務所

境界線の種類
 鉄
 合成樹脂板
 金属板
 コンクリート板
 計算点

登記面積 宅地 65.35m²
 223番