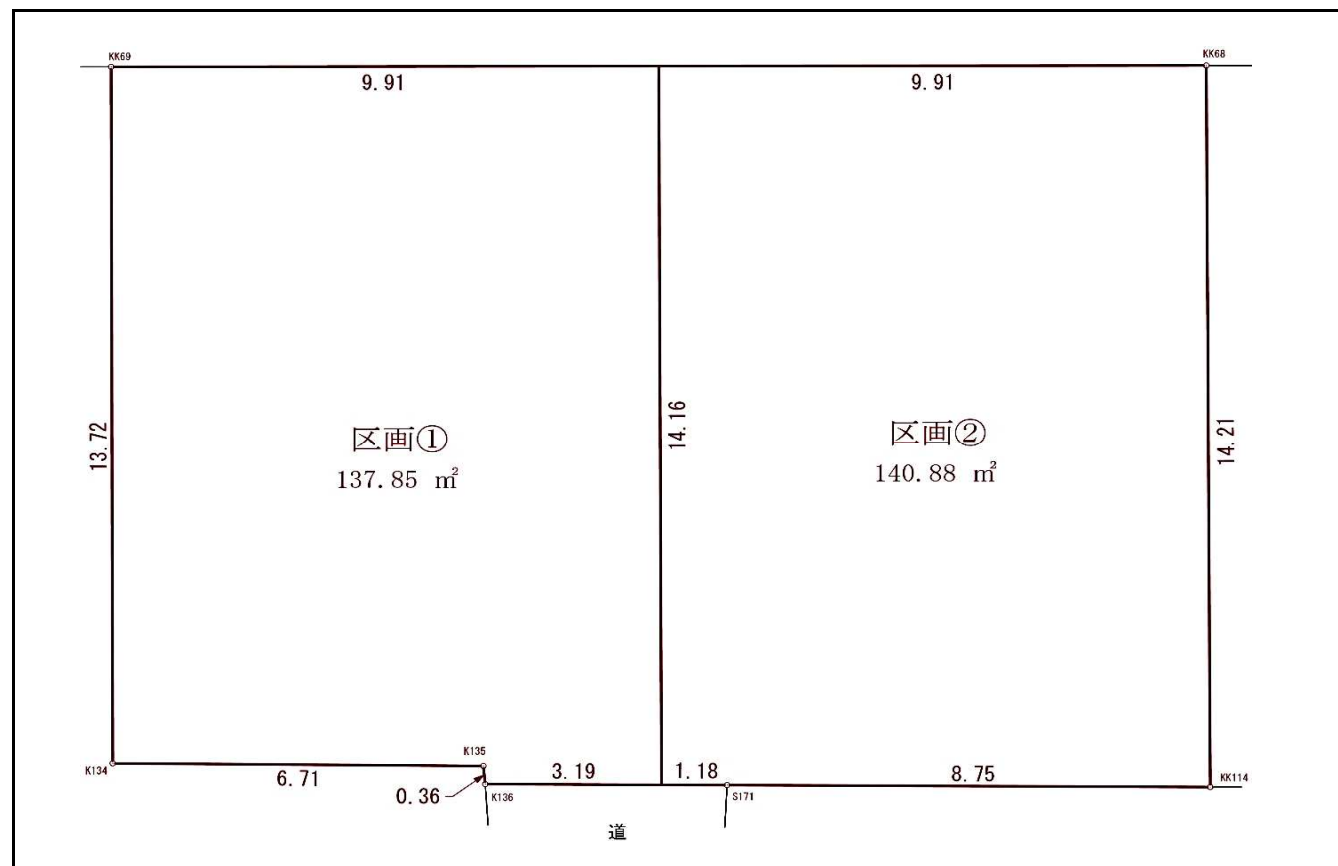


# 物件概要

登録日付

登録番号

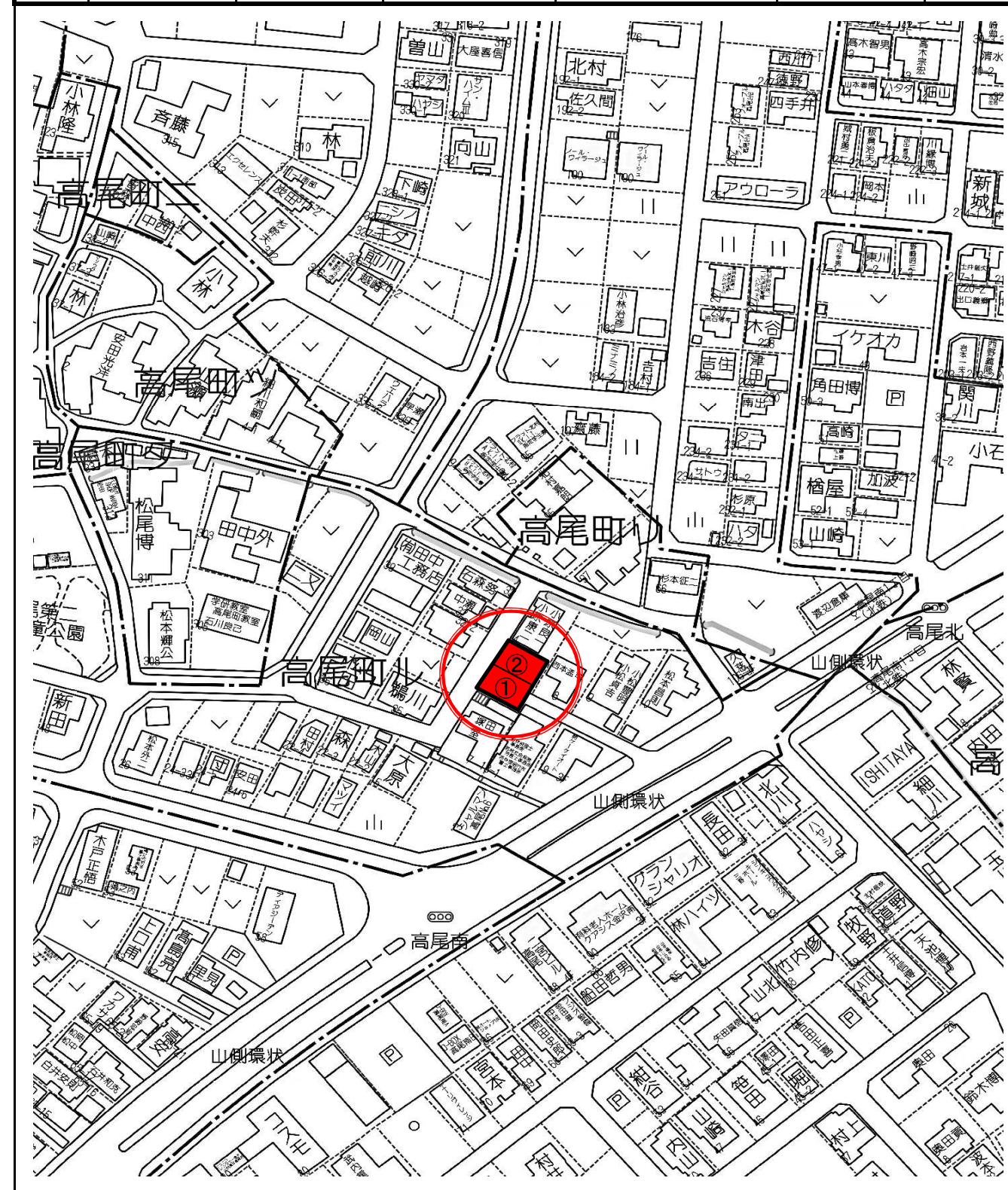
物件種別	土地	価格	右記参照 万円	坪単価 右記参照 万円	建物	万円
所在地 フリガナ	金沢市高尾町ル5番より分筆 カナザワシタカオマチ			小学校	伏見台	処理
				中学校	高尾台	消費税 万円
土地	面積	公簿	*** m <sup>2</sup>	*** 坪	区分	年
		実測	右記参照 m <sup>2</sup>	右記参照 坪		構造
道路	地目	宅地	現況	宅地	間取	
		幅	約6 m	私負担		m <sup>2</sup>
交通	舗装	有	角地	非角地	設置	電気
	道路向	西	駐車	台		北陸電力
手保	北鉄バス線		高尾町南 下車 徒歩約 3分		制限	LPガス
	無	引渡日				用途地域
備考	高尾遺跡有 イエローゾーン					建ぺい率
						都計区域
						容積率
						200 %
						都市計画
						その他



会員名	株式会社 リアール	免許番号	石川県知事 (2) 第4147号	報酬額	分かれ	取引形態	仲介
	〒921-8015 金沢市東力4丁目97番5 TEL076-256-3512 FAX076-256-3513						

付近見取図・住宅地図 (刊広社)

地番	土地面積		坪単価	価格	上下水道負担金	備考
	m <sup>2</sup>	坪				
1	137.85 m <sup>2</sup>	41.69 坪	円	円	円	済
2	140.88 m <sup>2</sup>	42.61 坪	229,993 円	9,800,000 円	価格に含む 円	



# 地積測量図

地番 5-1,5-2

土地の所在 金沢市高尾町ル

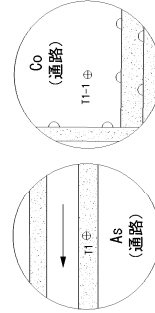
## 求精表

地番	① 5-1		② 5-2		距離
NO	X <sub>n</sub>	Y <sub>n</sub>	X <sub>n</sub>	Y <sub>n</sub>	(Y <sub>n+1</sub> -Y <sub>n-1</sub> )
KK69	97.325	104.815	556.893650	13.72	
K134	89.574	116.144	1360.181190	6.78	
S204	95.099	120.000	395.516741	0.38	
K136	94.902	120.303	201.382044	3.19	
S201	97.526	122.122	-963.654406	14.16	
S202	105.506	110.422	-1825.992342	9.91	
合計					
合計面積		合計地積		137.83	m <sup>2</sup>

地番	① 5-1		② 5-2		距離
NO	X <sub>n</sub>	Y <sub>n</sub>	X <sub>n</sub>	Y <sub>n</sub>	(Y <sub>n+1</sub> -Y <sub>n-1</sub> )
KK68	113.687	116.028	-1974.174755	9.91	
S202	105.506	110.422	642.953564	14.16	
S201	97.526	122.122	1207.079302	1.18	
S171	98.502	122.799	558.013830	8.75	
KK114	105.692	127.787	-715.640532	14.21	
合計					
合計面積		合計地積		140.88	m <sup>2</sup>

総計面積 278.7208570 m<sup>2</sup>

## 参照点詳細

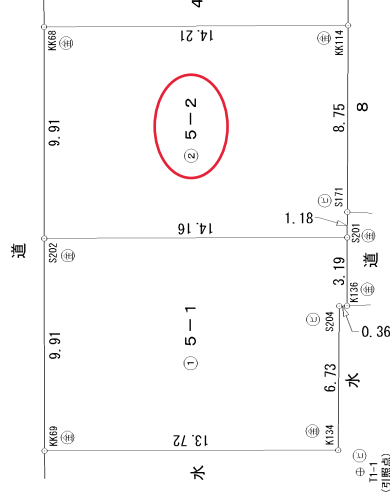
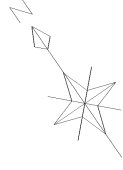


## 参照点の名称及び座標値

種別	点名	X座標	Y座標	備考
参照点	T1	100.000	100.000	コンクリート交差点に設置した金属標
参照点	T1-1	88.156	116.417	コンクリート縁石に設置した金属標

測量年月日  
令和4年9月29日

マーク	境界線の種類
①/②/③/④	境界線の種類
⑤/⑥/⑦/⑧	境界線の種類
⑨/⑩/⑪/⑫	境界線の種類



作成者 金沢市本町二丁目5番8号  
土地家屋調査士 吉倉 勉

申請人 有限会社 ケヤキ不動産  
取締役 高木 政樹

縮尺 1 / 250