



# 地積測量図

地番 5-1,5-2

土地の所在 金沢市高尾町ル

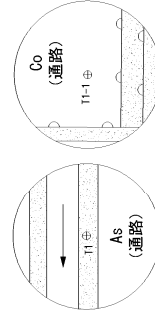
## 求積表

地番 ① 5-1	Xn		Yn	Xn・(Yn+1-Yn-1)		距離
	NO	Xn		Xn・	(Yn+1-Yn-1)	
KK69	97.325	104.815	556.893650	13.72		
K134	89.574	116.144	1360.181190	6.73		
S204	95.099	120.000	395.516741	0.38		
K136	94.902	120.303	201.382044	3.19		
S201	97.526	122.122	-963.654406	14.16		
S202	105.506	110.422	-1825.992342	9.91		
合計			-275.673123			
合計面積			137.8365615			
合計地積			137.83	m <sup>2</sup>		

地番 ② 5-2	Xn		Yn	Xn・(Yn+1-Yn-1)		距離
	NO	Xn		Xn・	(Yn+1-Yn-1)	
KK68	113.687	116.028	-1974.174755	9.91		
S202	105.506	110.422	642.953564	14.16		
S201	97.526	122.122	1207.079302	1.18		
S171	98.502	122.799	558.013830	8.75		
KK114	105.692	127.787	-715.640532	14.21		
合計			-281.768591			
合計面積			140.8842955			
合計地積			140.88	m <sup>2</sup>		

総計面積 278.7208570 m<sup>2</sup>

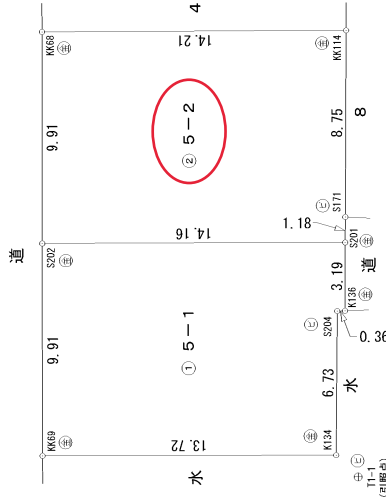
## 参照点詳細



## 参照点の名称及び座標値

種別	点名	X座標	Y座標	備考
参照点	T1	100.000	100.000	コンクリート交差に設置した金属標
参照点	T1-1	88.156	116.417	コンクリート縁石に設置した金属標

測量年月日 令和4年9月29日



マーク	境界標の種類
⊕	埋設標
⊙	埋設標
⊚	埋設標
⊛	埋設標
⊜	埋設標

作成者 金沢市本町二丁目5番8号 土地家屋調査士 吉倉 勉

申請人 有限会社ケヤキ不動産 取締役 高木 政樹

縮尺 1/250